

Colloque du 16 mars 2024

L'intégration et le soutien aux enfants ayant des besoins particuliers,
avec ou sans diagnostic

Nous vous proposons une formation en lien avec les préoccupations et les défis rencontrés lors de l'intégration des enfants à besoin particulier.

Objectifs :



L'inclusion des enfants à besoins et défis particuliers

- Renforcer la confiance des professionnelles dans leurs interventions notamment, en lien avec la régulation émotionnelle et les crises en contexte de groupe.
- Définir des stratégies et des pratiques d'interventions adaptées au contexte d'inclusion et à la réalité des responsables en milieu familial.
- Formuler des règles et des consignes optimales en accord avec les valeurs du programme éducatif « Accueillir la petite enfance »



Envie d'aller plus loin dans votre approche pédagogique?

Bonifiez vos compétences!

À ne pas manquer sur notre site internet, les trousseaux pédagogiques conçus spécialement pour vous !

cpelescopainsdabord.com

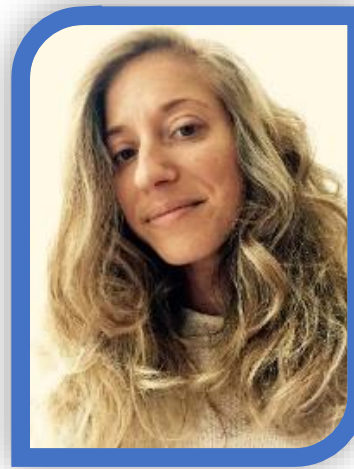


Formation sur l'inclusion des enfants à besoins et défis particuliers animée par :



Jessica Allard

Cofondatrice de Connexance
Éducatrice et éducatrice spécialisée
20 années d'expérience
Maîtrise en psychologie



Cynthia Roldan

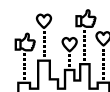
Cofondatrice de Connexance
Éducatrice en petite enfance
20 années d'expérience
Étudiante en Maîtrise
(Éducation, pédagogie)



Inclure



Inspirer



Partager

Jessica et Cynthia, deux professionnelles du domaine de la petite enfance, unissent leurs forces avec passion et dévouement. Éducatrice et éducatrice spécialisée, respectivement, elles ont entrepris, en 2022, un projet audacieux de créer une plateforme web dédiée à l'inclusion des enfants à besoins et défis particuliers. Leur initiative a suscité un enthousiasme général, car elle répondait de manière significative

à un besoin pressant au sein du réseau. À travers des formations complémentaires à la plateforme, Jessica et Cynthia donnent suite à un autre projet qu'elles chérissaient, visant avant tout à soutenir les professionnels qui accompagnent les enfants. Elles reconnaissent que ces professionnels sont l'élément essentiel d'une éducation inclusive de qualité. Leur objectif ultime est d'inspirer le changement en offrant un soutien essentiel aux adultes qui façonnent l'avenir des enfants. Aider et accompagner l'enfance exige d'aider et d'accompagner d'abord les adultes qui les entourent.

Journée colloque du 16 mars 2024

Formation sur L'INCLUSION DES ENFANTS À BESOINS ET DÉFIS PARTICULIERS, abordant des sujets en lien avec les préoccupations et les défis rencontrés par les RSGE

Thème 1



Crises et émotions en contexte d'inclusion

Nous explorons sous forme de discussions et de mises en situation, les comportements défis liés aux explosions émotionnelles. Nous partagerons des stratégies pratiques de régulation émotionnelle en simulant des cas concrets.

Thème 2



Stratégies d'interventions inclusives

Les stratégies d'interventions en contexte de groupe en lien avec les comportements défis tel que : l'opposition, les comportements agressifs, les défis liés au langage et les enfants qui ont un grand besoin de bouger. L'objectif est d'explorer des scénarios familiers représentant un défi pour les RSGE, permettant des échanges et une réflexion sur différentes stratégies d'interventions pratiques et applicables à la réalité des milieux.

Thème 3



La clarification des règles et les implications qui en découlent.

Nous adoptons une approche réfléchie pour formuler des règles et consignes optimales en accord avec nos valeurs et les valeurs du programme éducatif « Accueillir la petite enfance ». Nous prenons également en compte les limitations cognitives des enfants. Nous visons à instaurer davantage de clarté et de pertinence en réduisant le nombre de règles. Cette approche se révèle être l'un des éléments fondamentaux pour atténuer les défis.

Journée colloque du 16 mars 2024



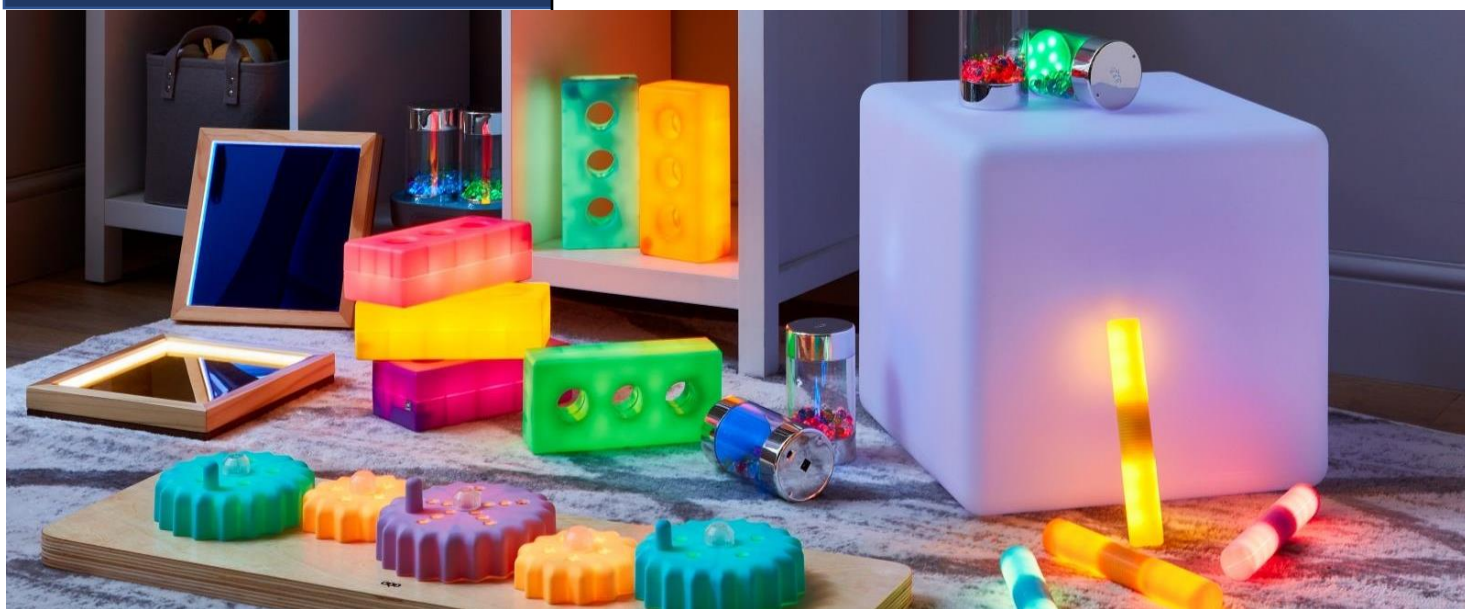
Il nous fera plaisir de vous accueillir à l'hôtel Welcominns de Boucherville. Situé au 1195, rue Ampère Boucherville Québec J4B 7M6



Horaire de la journée

8h00 à 8h30 : Accueil
8h30 à 11h30 : Première partie
11h30 à 13h00 : Dîner
13h00 à 16h00 : Deuxième partie

Coût du colloque : 55.00\$
non remboursable



Procédure d'inscription

Veillez compléter le coupon-réponse et le faire parvenir au Bureau Coordonnateur. La réception de votre coupon-réponse et du paiement déterminera la priorité d'inscription.

Pour plus de facilité, nous vous offrons de faire le paiement par prélèvement sur votre rétribution. Si vous désirez payer par chèque, le libeller au nom du: CPE Les Copains d'Abord et datez votre chèque de la journée de la formation.

Nous vous appellerons seulement s'il n'y a plus de place disponible. **Aucun remboursement ne pourra être consenti pour une absence ou une annulation de votre part.**

Vous avez jusqu'au 23 février pour vous inscrire.

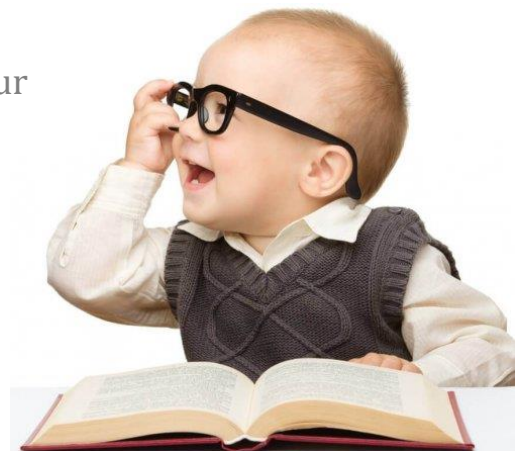
Politique de formation

Il est important de respecter les opinions des autres participants et d'être attentive aux formateurs. Participer à une formation, c'est de s'engager de façon professionnelle. Vous devez respecter les heures de formation afin d'obtenir votre certificat.

Bonne formation!

L'Équipe du Bureau Coordonnateur

CPE Les Copains d'Abord



MENU

Pause-café matinale

Muffins, viennoiseries, jus et café

Buffet

Verrine crudité et hummus, wrap poulet grillé, sandwichs de fantaisie, salades, fromage et raisins, mini-pizzas et dessert

Pause-café

Biscuits assorties, boissons gazeuses, eau, café et thé



Coupons d'inscription

L'inclusion des enfants à besoins et défis particuliers

Inscription du 16 mars 2024

Date limite d'inscription : 23 février 2024

Nom : _____ Tél : _____

Allergie ou intolérance alimentaire : _____

Montant (non remboursable) : 55,00\$

Prélèvement sur la rétribution argent comptant
par chèque (Daté du 16 mars 2024)

Pour BC : inscription reçue le : _____